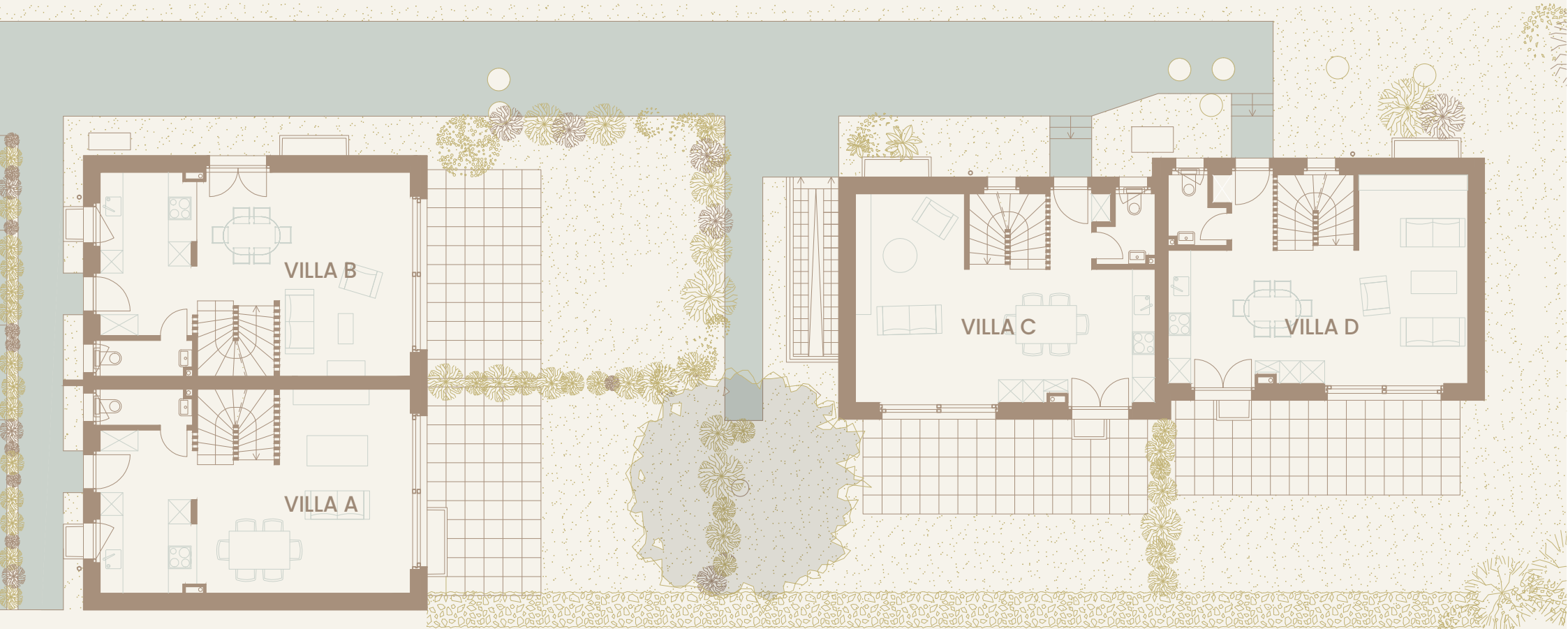




MAISON A



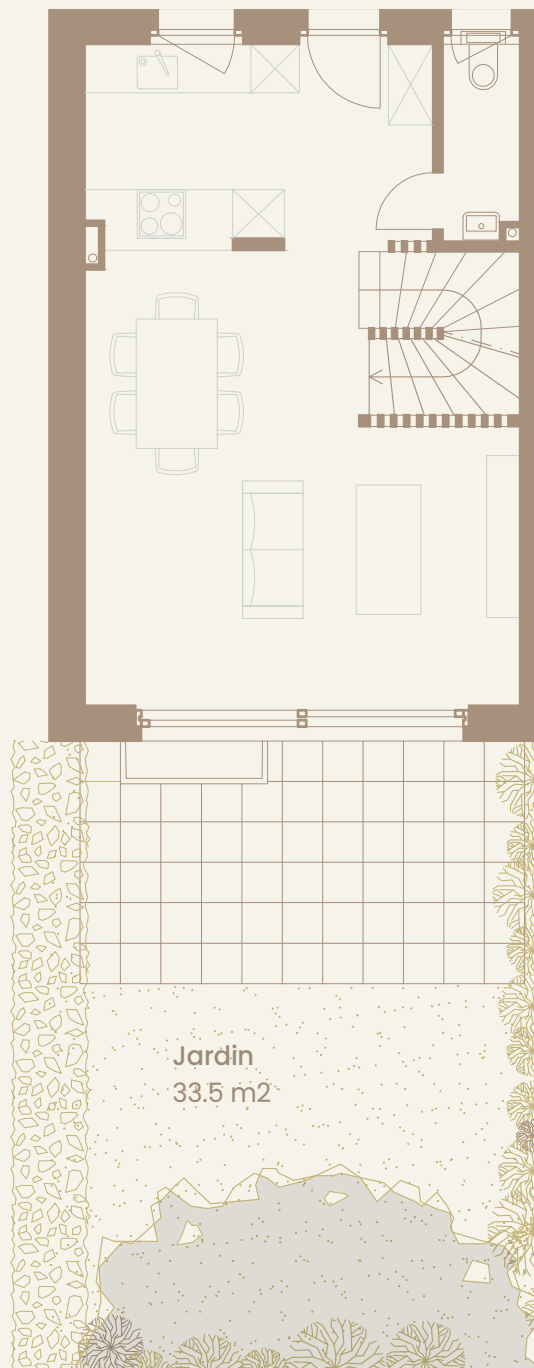




# MAISON A

## PLAN DE MASSE

Orientation	Sud-Est
Parcelle	104 m <sup>2</sup>
Surface habitable (SBP)	162.9 m <sup>2</sup>
Surface utile	209.7 m <sup>2</sup>
Chambres	4

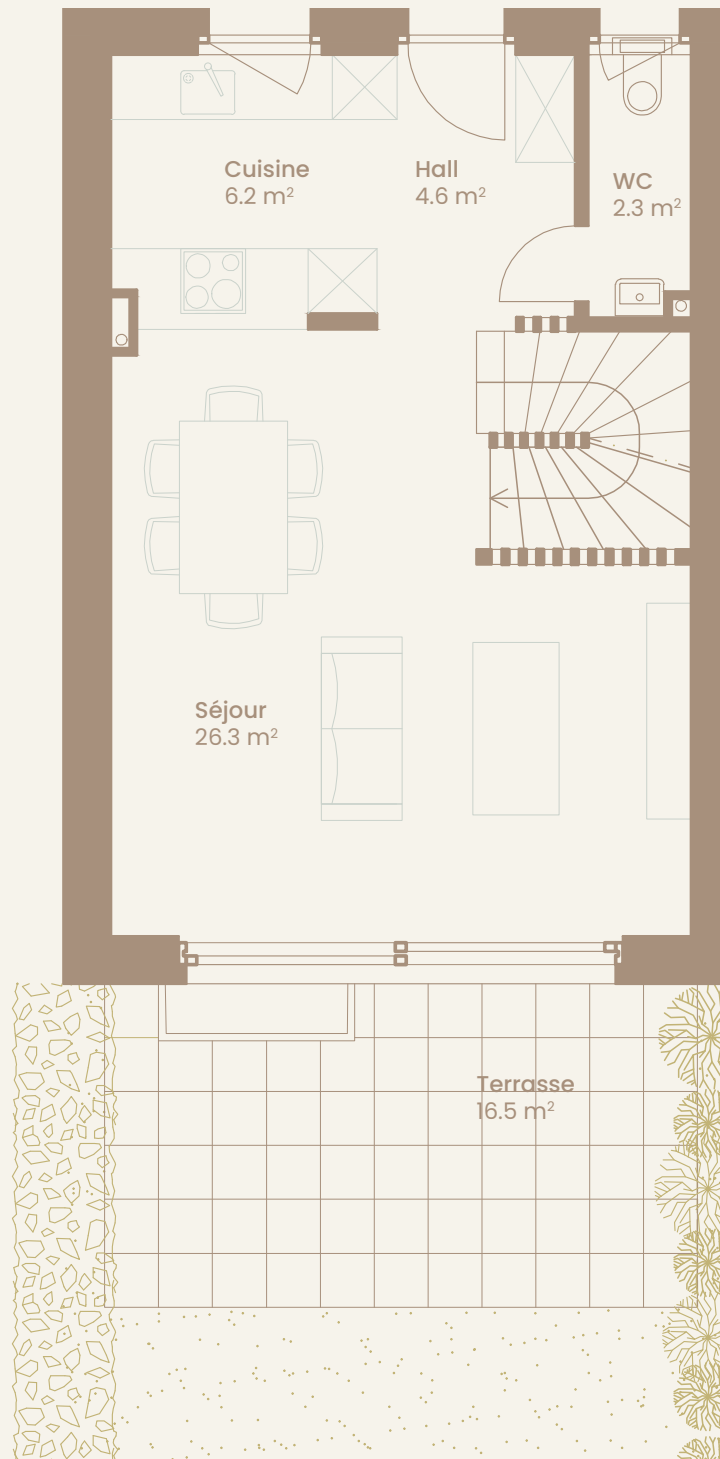




# MAISON A

## REZ-DE-CHAUSSÉE

Séjour	26.3 m <sup>2</sup>
Cuisine	6.2 m <sup>2</sup>
Hall	4.6 m <sup>2</sup>
WC	2.3 m <sup>2</sup>
Terrasse	16.5 m <sup>2</sup>
Jardin	33.5 m <sup>2</sup>

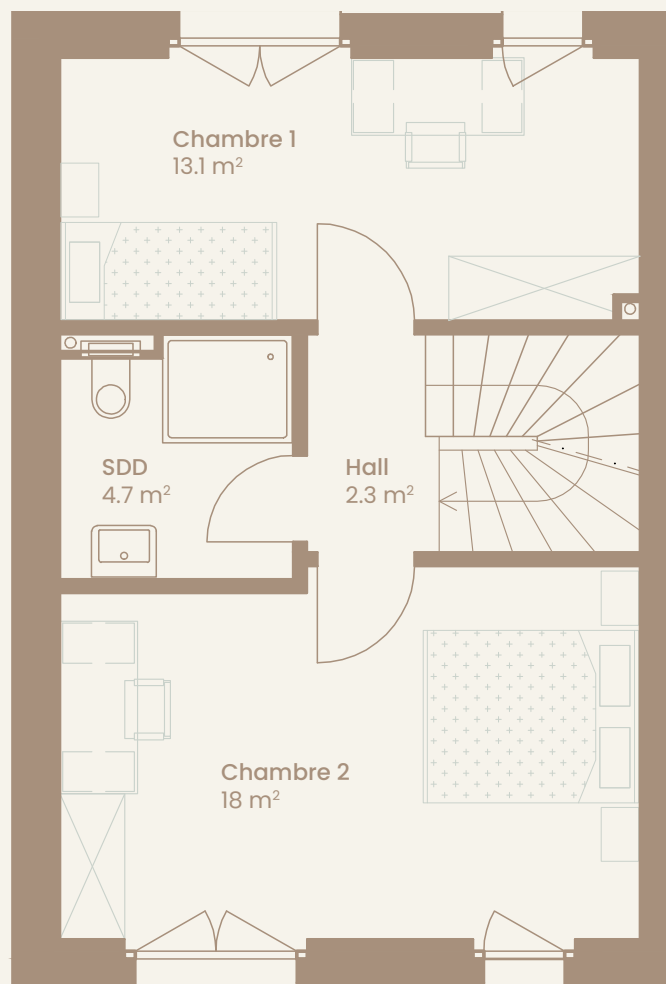




# MAISON A

## PREMIER ÉTAGE

Chambre 1	13.1 m <sup>2</sup>
Chambre 2	18 m <sup>2</sup>
Salle de douche	4.7 m <sup>2</sup>
Hall	2.3 m <sup>2</sup>

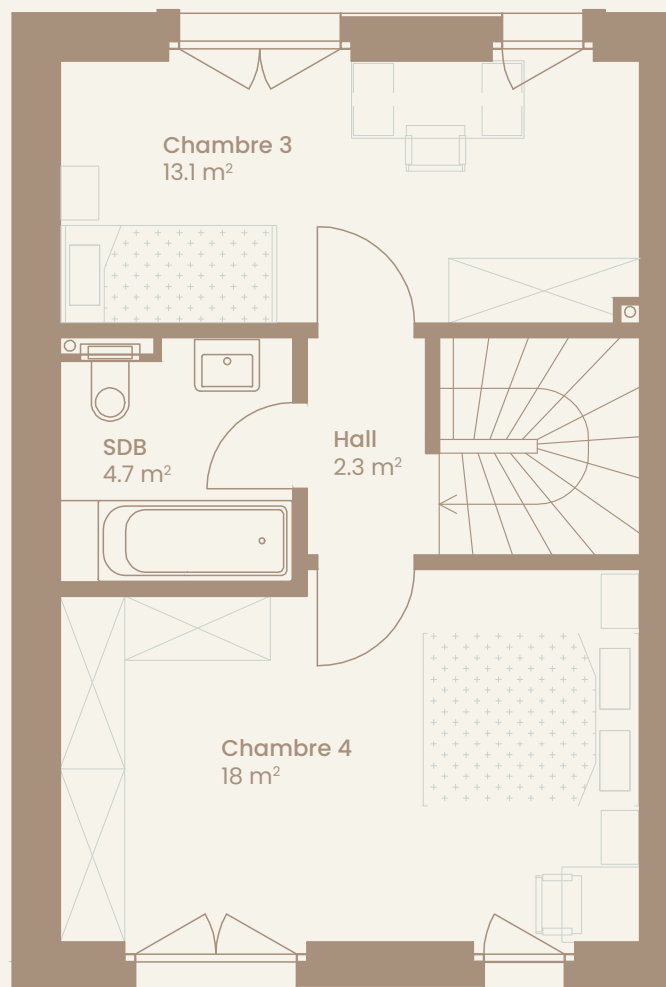




# MAISON A

## DEUXIÈME ÉTAGE

Chambre 3	13.1 m <sup>2</sup>
Chambre 4	18 m <sup>2</sup>
Salle de bain	4.7 m <sup>2</sup>
Hall	2.3 m <sup>2</sup>

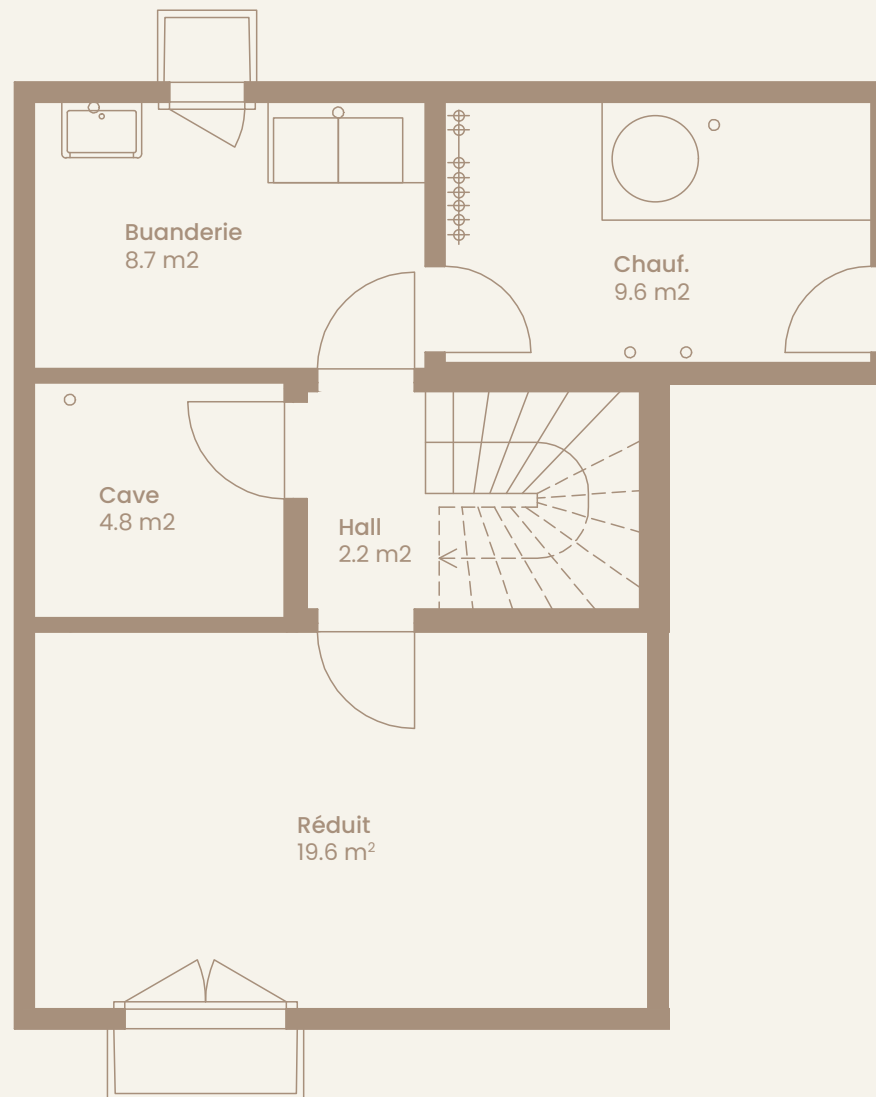




# MAISON A

## SOUS-SOL

Réduit	19.6 m <sup>2</sup>
Buanderie	8.7 m <sup>2</sup>
Cave	4.8 m <sup>2</sup>
Hall	2.2 m <sup>2</sup>
Chaufferie	9.6 m <sup>2</sup>





**naef** | Projets  
neufs

Naef | Projets Neufs Nyon

+41 22 994 23 81

[promotion.ny@naef.ch](mailto:promotion.ny@naef.ch)

Rue de Rive 20, 1260 Nyon

Toutes les informations répertoriées dans cette brochure, notamment les surfaces, les plans et les images 3D, sont utilisées à des fins publicitaires. Elles sont communiquées à titre indicatif et n'ont aucune valeur contractuelle pouvant engager Naef Immobilier SA.